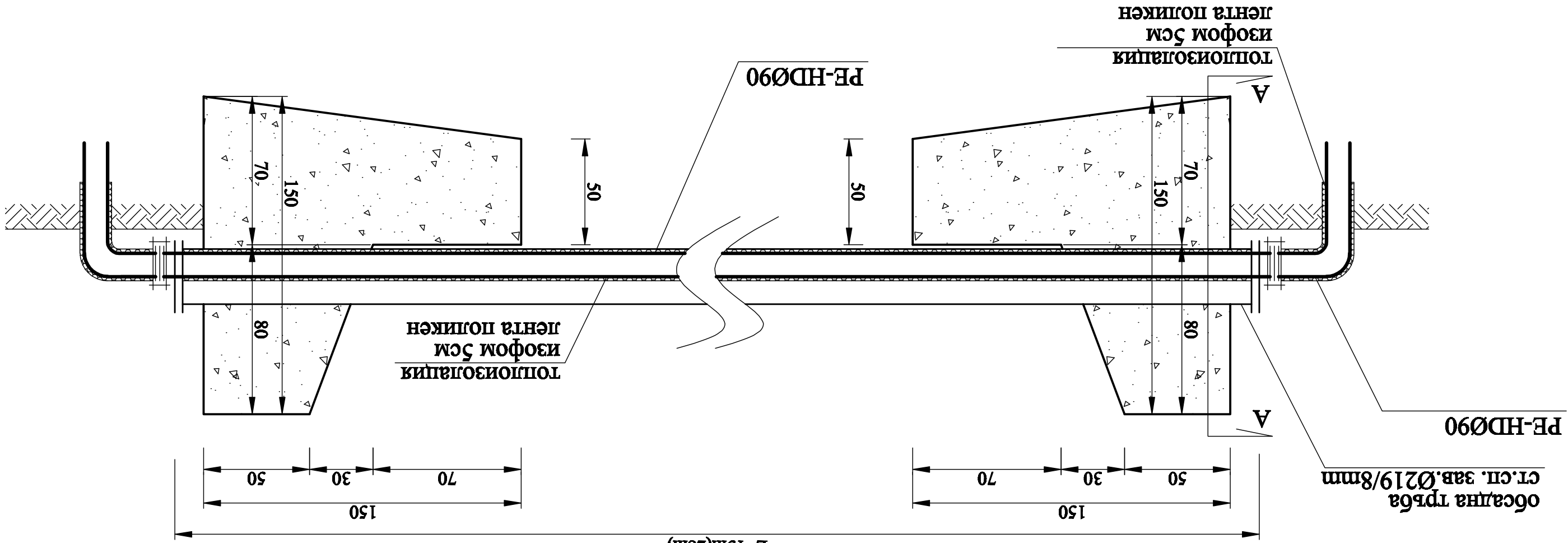
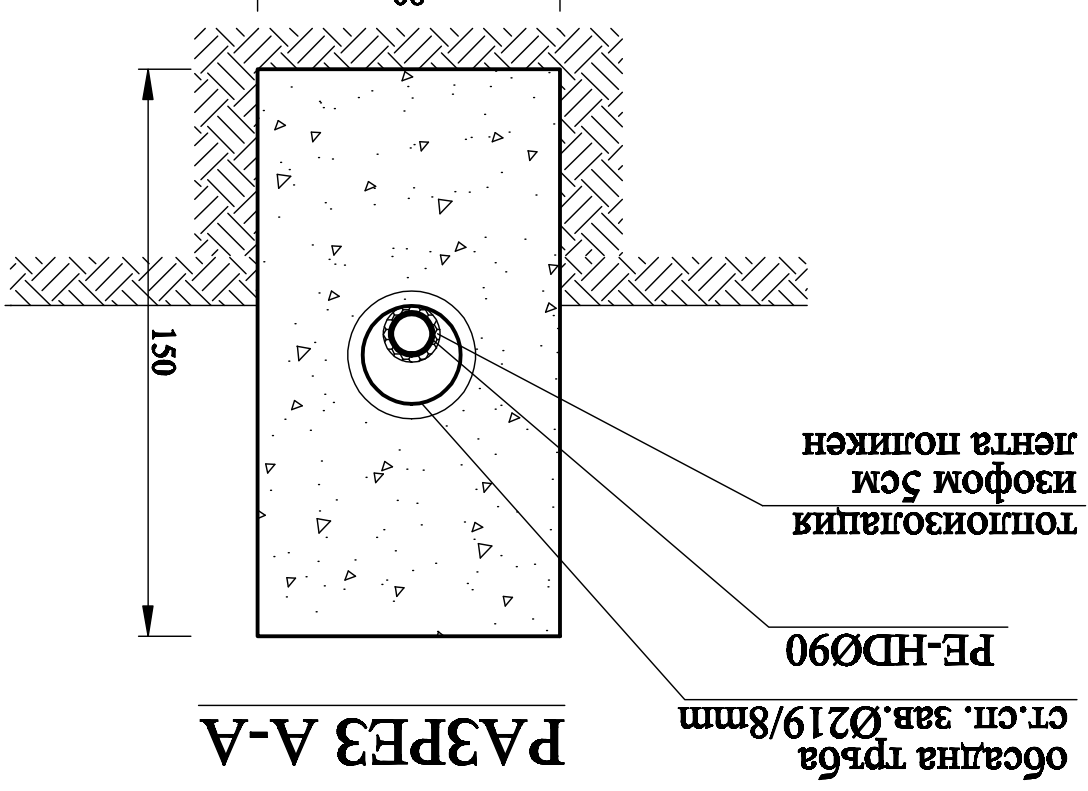


БЕТОНОВИ ОПОРИ ЗА ПРЕМИНАВАНЕ НАД ОТКРИТ КАНАЛ

L=15m(28m)



РАЗРЕЗ А-А



ВЪЗЛОЖИТЕЛ: Община Севлиево

ОБЕКТ: "Реконструкция на водопроводната мрежа на селата Лепко Славейково и Кръвеник в Община Севлиево"

Подобект: "Реконструкция на водопроводната мрежа на село Кръвеник"

чертеж БЕТОНОВИ ОПОРИ ЗА ПРЕМИНАВАНЕ НАД ОТКРИТ КАНАЛ

проектант инж. Гривор Петров

фаза: ПП
част: ВИК

М 1:50

чертеж №12